



ПАМ'ЯТКА НАСЕЛЕННЮ

УВАГА! Підозрілий предмет

Не торкатися до виявленого підозрілого предмета, не підходити й не пересувати його.



Утримуватися від куріння, використання засобів радіозв'язку, у тому числі й мобільного, поблизу даного предмета.

Не робити самостійних дій із підозрілими предметами.

У разі можливості забезпечити охорону підозрілого предмета та небезпечної зони.

Під час охорони підозрілого предмета бажано знаходитися якомога далі від нього (за спорудами чи об'ємними предметами), звідти вести спостереження.

Спробувати повідомити про виявлення підозрілого предмета інших осіб, які знаходяться поруч, забезпечити їх евакуацію з території, що прилягає до небезпечної зони.

Сповістити про небезпечну знахідку:

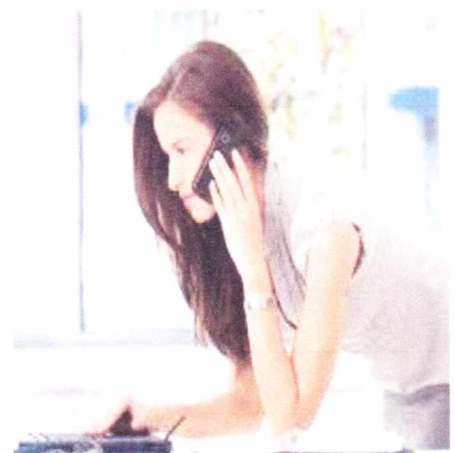
- ✓ будь-який орган місцевої влади;
- ✓ чергові служби правоохоронних органів.

Надати їм інформацію про характерні ознаки ймовірного вибухового пристрою:

- місце його розташування;
- час виявлення;
- особу, яка його виявила.

Дочекатися прибуття на місце виявлення небезпечної знахідки фахівців піротехніків.

Намагатися максимально запам'ятати зовнішність, одяг осіб, які залишили предмет, їхній транспорт та номерні знаки.



Навчально-методичний центр ЦЗ та БЖД Вінницької області



ПАМ'ЯТКА НАСЕЛЕННЮ

Як діяти при виявленні підозрілого поштового відправлення

Останнім часом в багатьох країнах світу почастишали випадки проведення терористичних актів з використанням поштового каналу:

- шляхом розсилки бандеролей, посилок, в яких розміщені вибухові пристрої та які вибухають під час розкриття;
- шляхом розсилки листів, бандеролей, посилок тощо, оброблених збудниками небезпечних інфекційних захворювань

Ознаки безпеки:

- відсутність на поштовому відправленні зворотного адресу відправника;
- отримання відправлення від незнайомого адресату, або з надписом «особисто», «конфіденційно»;
- незвичайна вага та конфігурація відправлення, його нерівні краї;
- відправлення зі слідами розтину листів, пакетів, упаковки бандеролей та посилок;
- наявність підозрілих вкладень в кореспонденцію (мікрровкладень, порошків,
- потемніння паперу від хімічної обробки);
- присутність у кореспонденції навпомацки дротів, сипучих речовин;
- специфічний, не властивий для приміщення, запах поштового відправлення або вкладення в нього.

Дії при виявленні підозрілого поштового відправлення:

Припинити будь-які дії з відкриття поштового відправлення.

Кореспонденцію з ознаками наявності підозрілих речовин ізолювати в поліетиленовий пакет та перев'язати його скетчем або шпагатом, ні в якому разі не пробувати речовину на смак.

Негайно ретельно обробити руки миючими засобами.

Вийти самому та видалити з приміщення, де знаходиться поштове відправлення, інших присутніх, особливо дітей.

Негайно повідомити про виявлене підозріле поштове відправлення чергові служби СБУ, МВС, МНС, управління ЦБ та ЗН міськради.

Виключити використання мобільних телефонів, засобів радіозв'язку, здатних викликати спрацювання радіопідричника.

Дочекатися прибуття представників правоохоронних органів.

Навчально-методичний центр цивільного захисту та безпеки життєдіяльності Вінницької області



ПАМ'ЯТКА НАСЕЛЕННЮ

Розпочалась стрілянина Що робити?

Якщо ви почули постріли, знаходячись вдома:



- не підходити до вікон і не виходити на балкон для з'ясування обставин;
 - попередити сусідів, при необхідності допомогти людям похилого віку і дітям;
 - щільно закрити всі вікна та двері;
 - закрити штори чи жалюзі для зниження ураження фрагментами скла;
 - вимкнути світло в усіх кімнатах;
 - по квартирі пересуватися поповзом;
 - зайняти місце на підлозі в приміщенні, що не має вікон на вулицю (ванна кімната, передпокій);
 - інформувати близьких чи знайомих про небезпеку різними способами;
- проявляти крайню обережність, не панікувати.

Якщо ви знаходитесь на вулиці:

- ❖ негайно лягти на землю;
- ❖ уважно оглянутися навколо, щоб з'ясувати вірогідність небезпеки;
- ❖ вибрати найближче укриття і пробратись до нього, не піднімаючись на повний зріст;
- ❖ з першою нагодою – сховатися в під'їзді (підвалі) найближчого будинку, підземному переході;
- ❖ без крайньої необхідності не залишати безпечне місце перебування;
- ❖ зберігати спокій, не панікувати.



Шановні громадяни! Будьте уважні та обережні, потрапивши в нестандартну ситуацію!

Пам'ятайте! Ваша безпека залежить в першу чергу від вас самих.

Навчально-методичний центр цивільного захисту та безпеки життєдіяльності Вінницької області